

## Corso della Scuola della SIS

*Teoria e pratica delle indagini campionarie: approccio probabilistico e errori non campionari*

**Milano, 4-5-6 luglio 2007**

Università di Milano Bicocca

## Corso della Scuola della SIS

*Teoria e pratica delle indagini campionarie: approccio probabilistico e errori non campionari*

**Milano, 4-5-6 luglio 2007**

Università di Milano Bicocca

### *Comitato Scientifico*

Prof. Giovanna Nicolini

*(Università di Milano)*

Prof. Monica Pratesi

*(Università di Pisa)*

### *Comitato Organizzatore*

Prof. Piero Quatto

*(Università di Milano Bicocca)*

tel.: 02- 64485838

e-mail: piero.quatto@unimib.it

Dott. Silvia Salini

*(Università di Milano)*

tel.: 02- 50321538

e-mail: silvia.salini@unimi.it

### *Segreteria Amministrativa*

Segreteria della SIS

Salita de' Crescenzi 26 – 00186 Roma

tel.: 06 6869845 – Fax: 06 68806742

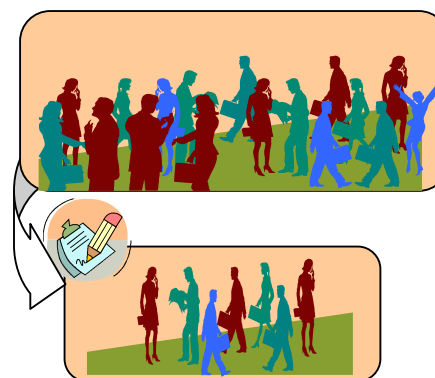
e-mail: sis@caspur.it

*Società Italiana di Statistica*  
Salita de' Crescenzi, 26  
00186 Roma

# Scuola della Società Italiana di Statistica



*Teoria e pratica delle indagini campionarie: approccio probabilistico e errori non campionari*



Università di Milano Bicocca  
4-5-6 luglio 2007

## Corso della Scuola della SIS

*Teoria e pratica delle indagini campionarie: approccio probabilistico e errori non campionari*

Milano, 4-5-6 luglio 2007

Università di Milano Bicocca

Il corso della SIS “**Teoria e pratica delle indagini campionarie: approccio probabilistico e errori non campionari**” si propone di presentare le tecniche più avanzate per correggere la distorsione e limitare la variabilità degli stimatori causata dalla presenza degli errori non campionari, in particolare degli errori di copertura e da mancate risposte. I problemi più diffusi nella pratica di indagine sono affrontati ponendo attenzione anche all’impatto che le moderne tecniche di rilevazione hanno sugli errori non campionari. Le tecniche proposte troveranno riscontro in ambito applicativo attraverso esercitazioni e illustrazioni di casi pratici.

Il corso della SIS “**Teoria e pratica delle indagini campionarie: approccio probabilistico e errori non campionari**” è rivolto ai soci SIS, ricercatori e dottorandi ma anche a tutti coloro che operano nell’ambito degli Istituti di ricerche di mercato orientati alla progettazione e realizzazione di indagini di vario tipo e necessitano di conoscere le tecniche più moderne per ottenere stime efficienti.

Il corso è limitato ad un numero massimo di 35 partecipanti.

**Sede:**

**Facoltà di Scienze Statistiche**  
Università di Milano Bicocca

## Corso della Scuola della SIS

*Teoria e pratica delle indagini campionarie: approccio probabilistico e errori non campionari*

Milano, 4-5-6 luglio 2007

Università di Milano Bicocca

**Domanda di partecipazione:** collegarsi al sito della SIS

[www.sis-statistica.it/index.php?module=corsi](http://www.sis-statistica.it/index.php?module=corsi)

La domanda di partecipazione dovrà pervenire on-line entro il **20 maggio 2007**.

Il Comitato Scientifico vaglierà le domande e sulla base dell’ordine di iscrizione e del curriculum deciderà l’ammissione.

**Ammissione:** la frequenza al corso è subordinata al pagamento del contributo di partecipazione come da tabella di seguito riportata:

		entro 15-06-07	dopo 15-06-07
Socio ordinario SIS		210	230
Studiose aderenti alla SIS	studiose <i>corrispondente</i>	210	230
	studiose <i>junior</i>	145	160
Ente aderente alla SIS	dipendenti aderenti alla SIS	210	230
	altri dipendenti	400	440
Altri*		720	800

\* Partecipanti non aderenti alla Società Italiana di Statistica

Per usufruire delle agevolazioni previste ai Soci e/o Studiosi SIS consultare il sito: [www.sis-statistica.it](http://www.sis-statistica.it) o contattare la Società Italiana di Statistica tel.: 06 6869845

	Sessioni Pomeridiane (14.00 - 18.00)	Sessioni Mattutine (9.00 - 13.00)	
<b>Mercoledì 4 luglio</b>	Esempi e applicazioni su dati rilevati in ambito socio-economico ed esempi su dati simulati. ( <i>Nicola Salvati</i> )	Disegni di campionamento misurabili e non misurabili; metodi di campionamento non probabilistici e inferenza assistita da modelli; teoria dell’indagine e problemi empirici; strumenti di rilevazione e trattamento dei dati; tipologie di errori non campionari. ( <i>Monica Pratesi</i> )	
<b>Giovedì 5 luglio</b>	Esempi e applicazioni utilizzando dati rilevati in ambito sociale e/o economico e dati simulati. ( <i>Emilia Rocco</i> )	Errori non campionari e loro impatto nell’indagine; non risposta e errori di rilevazione; tecniche di prevenzione, rilevazione, valutazione e correzione; modelli per non risposta; stima in presenza di non risposta totale e parziale. ( <i>Andrea Gionni</i> )	
<b>Venerdì 6 luglio</b>	Esempi e applicazioni. Casi di studio in campo ambientale e sociale. ( <i>Maria Giovanna Ranalli</i> )	Impiego dell’informazione ausiliaria a livello di piano di campionamento e a livello di stimatore; stima per quoziente, per differenza, per regressione; stimatori per regressione generalizzata; stimatori calibrati e di ponderazione vincolata (potenzialità e limiti); stimatori calibrati per il trattamento della mancata risposta. ( <i>Giorgio E. Montanari</i> )	